

山形県のインバウンド誘客拡大にむけて

～「ご当地フリーWi-Fi」エリア 面的整備加速化プラン～

平成28年3月4日

山形デジタルコンテンツ協議会

2 「ご当地フリーWi-Fi」エリア 面的加速化に向けたビジネスモデルの構築

◎ 機器整備等のハード系事業に加え、タイムリーな観光情報の提供や観光者の動向解析などソフト系事業の充実が不可欠
 ⇒ 地元民間企業のノウハウを活かし、
新しいビジネスモデルの構築が急務！

事業推進母体 山形デジタル コンテンツ協議会

会長
 山形パナソニック(株) 清野会長
 本事業コアメンバー
 N T T東日本山形支店
 山形パナソニック他
 山形大学・金融機関・商工会
 連合会商工会議所・観光団体等
 オブザーバー
 総務省東北総合通信局
 山形県・県観光物産協会等

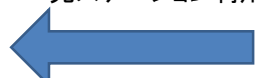
Wi-Fi利活用研究委員会

【ハード系】

フリーWi-Fiを
ネットワーク化



(新規設置・既存の
光ステーション利用)



負担金
広告費

観光地・温泉地・商店街等

県内各地への
「ご当地フリーWi-Fi」の構築



SNS等により世界へ発信！
 ITを駆使した双方向の関係性の確立へ！

負担金



外国人観光客
 ビッグデータ

【ソフト系】

山形県・自治体
観光事業者 ほか

広告費

広告掲出業者



常に鮮度が保たれた
情報コンテンツの提供

【ソフト系】

(観光地や周辺施設、飲食店など
旅行者ニーズに答える情報の収集・充実)



外国人観光客、国内観光客

安心感や満足度の向上
 誘客拡大、リピーター化

3 「ご当地フリーWi-Fi」エリア 面的加速化の【ねらい】と【効果】

【ねらい】

◎ やまがた創生総合戦略

やまがた創生をけん引する「挑みの八策」に掲げる「観光立県山形で『しごと』を創出」の実現！

◎ おもてなし山形県観光条例、おもてなし山形県観光計画

観光立県山形の実現に向けて、「全産業参加」による受入態勢の整備と誘客拡大の実現！

県内の企業間連携を促進することによって、海外からの観光誘客の更なる拡大へ

- ▶ 多言語化による情報コンテンツ充実など発信力強化等による誘客の拡大へ
- ▶ 収集した情報の分析に基づくマーケティングによって、新たなニーズ開拓と誘客拡大へ

誘客拡大のチャレンジと
新しい『しごと』の創出へ

【効果】

I 受入態勢の充実強化

- フリーWi-Fiエリアの整備が進むことで、いつでもどこでも情報の受発信が可能
- SNS等を介して山形の観光情報がリアルタイムかつダイナミックに世界へ発信
- Wi-Fi整備地域の成功例が未整備地域へ波及し、県内の整備地域が拡大へ

II 地域経済の活性化

- 情報コンテンツの充実によって、地域への経済効果が拡大していく
(例) 商店街(免税店)や温泉街のお店のお得情報の配信、割引クーポンの活用、スタンプラリーの実施など
- 地域ぐるみで取り組むことにより、商店街・観光地の磨き上げにも寄与

III ビッグデータの分析

- 外国人観光客の動線分析が可能。地域間競争に負けないインバウンド施策立案に必須となる本県独自のビッグデータ解析が可能となる
- ビッグデータを販売することで、デジタルコンテンツ協議会の活動経費へ充当

「全産業参加」型の「ご当地フリーWi-Fi」エリア整備加速の取組み ⇒ 新たなビジネス領域の創出へ！

バナー広告枠の販売、クーポンの発行、スタンプラリーの実施、ビッグデータ解析など新たなビジネス領域が創出されることで、交流人口の拡大による直接効果と併せ、地域活性化に相乗的な効果が期待できる。

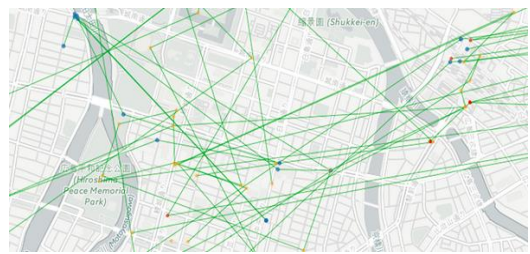
6 コンテンツ、データ解析イメージ

SNSコンテンツ、データ解析結果表示(案)

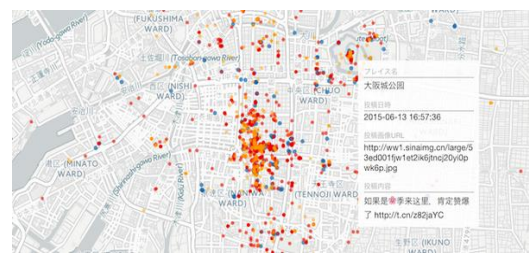


県内留学生によるネイティブ言語での表現による情報配信

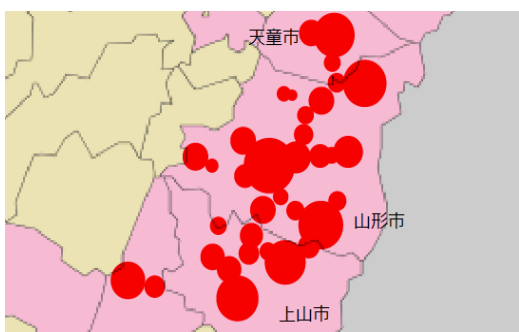
現地からの書き込みによるファンの獲得・情報拡散を確実に行われているかを判断



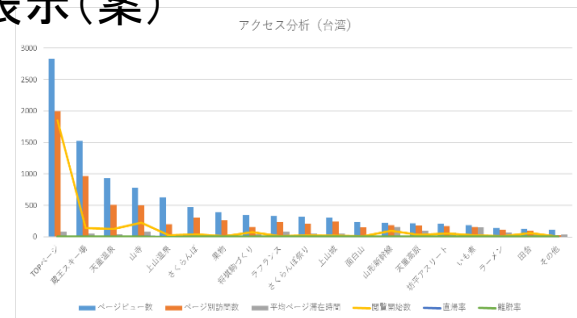
周遊ルート表示
外国人観光客の行動経路を解析して表示



アクセスポイント表示
解析されたデータの内容を個別に表示



アクセス累計地図表示
月単位等でのアクセスから人気地を地図表示



国別アクセス表示
全体のアクセス表示の他、解析されたデータの内容をページビューを個別に表示

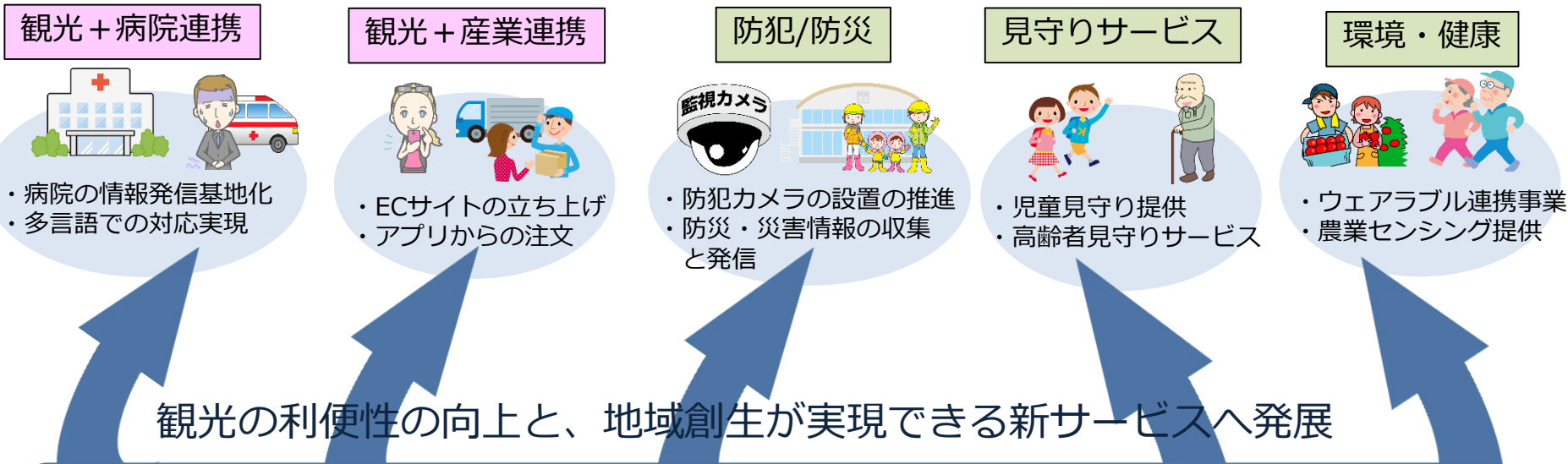


市町村別別集計
各市町村ごとのユーザ数、データ件数、滞在時間・人気エリア・施設集計結果などを表示



日付指定
特定の期間・日付でポイントデータを表示

7 山形県Wi-Fi利活用研究委員会の役割



民間企業

- ・データ収集・分析
- ・マーケティング
- ・データ・広告販売
- ・事業の自走化
- ・新規雇用

- ・観光客の利便性追求
- ・インバウンドの誘致戦略
- ・ニューツーリズムの発掘・提案
- ・観光関連事業の発展
- ・Wi-Fiの整備と社会インフラの実現

2019年度観光客（日本人含む）
利活用90%以上を目指す

山形県Wi-Fi利活用研究委員会

大 学

- ・技術支援
- ・留学生による翻訳
- ・SNS多言語情報発信
- ・観光資源発掘
- ・調査・研究

銀 行

- ・海外ニーズの提供
- ・経営アドバイス
- ・顧客マッチング
- ・ATM等の情報
- ・海外提携先銀行での情報発信

国・自治体・団体

- ・技術共有
- ・統一技術基準支援
- ・広報支援
- ・法令・規制指導
- ・情報提供
- ・事業支援

2016年3月4日現在

■国・県・自治体関係

- ・総務省東北総合通信局 情報通信部 情報通信振興課
- ・山形県商工労働観光部 観光交流課
- ・山形県企画調整部 情報企画課

■経済団体

- ・山形県商工会連合会
- ・山形県商工会議所連合会

■観光団体

- ・公益社団法人 山形県観光物産協会
- ・山形・上山・天童三市連携観光地域づくり推進協議会

■大学関係

- ・山形大学工学部
- ・東北芸術工科大学松村研究室

■金融関係

- ・株式会社山形銀行
- ・株式会社きらやか銀行
- ・株式会社荘内銀行

■民間企業

- ・NTT東日本山形支店
- ・山形パナソニック株式会社
- ・山形アドビューロ株式会社
- ・キャプテン山形株式会社
- ・日本・アルカディア・ネットワーク株式会社
- ・株式会社デジコンキューブ